

HACETTEPE ÜNİVERSİTESİ

2021 Mali Yılı



Sağlık Hizmetleri Meslek Yüksekokulu Birim Faaliyet Raporu



HACETTEPE
ÜNİVERSİTESİ
Ankara 2021

SUNUŞ

Saęlık hizmetlerinin deęişik alanlarında ekip anlayışı ile çalışan ve hizmet sunumunda kalitenin artırılabilmesine olanak saęlayan; aranan insan gücünün yetiştirilmesi amacıyla kurulan Hacettepe Üniversitesi Saęlık Hizmetleri Meslek Yüksekokulu 2021-2022 ders yılı itibarıyla Aęız ve Diş Saęlığı Programı, Ameliyathane Hizmetleri Programı, Dezenfeksiyon, Sterilizasyon ve Antisepsi Programı, Eczane Hizmetleri Programı, Eczane Hizmetleri Programı (II.Ö/Pasif), Elektronörofizyoloji Programı, Diş Protez Teknolojisi Programı, İlk ve Acil Yardım Programı, Odyometri Programı, Ortopedik Protez ve Ortez Programı, Radyoterapi Programı, Tıbbi Dokümantasyon ve Sekreterlik Programı, Tıbbi Görüntüleme Teknikleri Programı ve Tıbbi Laboratuvar Teknikleri Programı olmak üzere **14 programda toplam 2.266 öğrenci** ile eğitim-öğretim faaliyetlerini sürdürmektedir.

Prof. Dr. Mustafa Alper ERGİN

Müdür

İÇİNDEKİLER

SUNUŞ	2
I- GENEL BİLGİLER	5
A. Misyon ve Vizyon.....	5
B. Yetki, Görev ve Sorumluluklar	6
C. İdareye İlişkin Bilgiler.....	6
1- Fiziksel Yapı.....	6
2- Örgüt Yapısı	9
3- Bilgi ve Teknolojik Kaynaklar	11
4- İnsan Kaynakları.....	12
5- Sunulan Hizmetler	23
II- AMAÇ VE HEDEFLER	29
Amaç ve Hedefler	29
III- FAALİYETLERE İLİŞKİN BİLGİ VE DEĞERLENDİRMELER	30
Mali Bilgiler	30
Bütçe Uygulama Sonuçları.....	30
IV- KURUMSAL KABİLİYET VE KAPASİTENİN DEĞERLENDİRİLMESİ	34
A. Üstün Yönler	34
B. Zayıf Yönler	34
C. Değerlendirme.....	34
V- ÖNERİ VE TEDBİRLER	35
EKLER:	36
Ek 1- Tesis, Makine ve Cihazlar Listesi	36
Ek 2- Demirbaşlar Listesi.....	36
Ek 3- Güvence Beyanları	37

TABLolar

Tablo 1. Toplam Derslik Alanlarının Dağılımı.....	8
Tablo 2. Yazılım ve Bilgisayarlar	11
Tablo 3. Toplam Personel Dağılımı	12
Tablo 4. Yönetici Personel Dağılımı Tablosu.....	13
Tablo 5. Akademik Personelin Dağılımı	14
Tablo 6. Yurtiçi ve Yurtdışı Görevlendirilen Akademik Personelin (2547/39) Dağılımı	15
Tablo 7. 2547/31 Maddesine Göre Ders Saati Ücretli Olarak Üniversitemizde Görevlendirilen Akademik Personelin Dağılımı (2/2)	15
Tablo 8. Akademik Personelin Yaş İtibarıyla Dağılımı.....	16

Tablo 9. Akademik Personelin Hizmet Sürelerine Göre Dağılımı	17
Tablo 10. İdari Personel Dağılımı	18
Tablo 11. İdari Personelin Eğitim Durumu.....	19
Tablo 12. İdari Personelin Hizmet Sürelerine Göre Dağılımı	20
Tablo 13. İdari Personelin Yaş İtibariyle Dağılımı Tablosu	21
Tablo 14. Engelli Personelin Engel Oranı - Engel Grubu - Eğitim Durumu.....	22
Tablo 15. Engelli İdari Personelin Hizmet Sınıfına Göre Dağılımı	22
Tablo 16. Akademik Birim Bilgileri	23
Tablo 17. Yüksekokullar ve Meslek Yüksekokulları Öğrenci Sayıları	24
Tablo 18. Öğrenci Kontenjanları ve Doluluk Oranı	25
Tablo 19. 2021-2022 Eğitim-Öğretim Yılında Yatay Geçiş ile Üniversitemize Gelen Öğrenci Sayısı.....	25
Tablo 20. 2021-2022 Eğitim-Öğretim Yılında Kaydı Silinen Öğrenci Sayısı.....	26
Tablo 21. Uluslararası Öğrenci Sayısı	26
Tablo 22. Öğrencilere İlişkin Veriler	27
Tablo 23. 2021 Yılında Yapılan Toplumsal Sorumluluk Projeleri ve Faaliyetleri.....	28
Tablo 24. Birim Özel Bütçesi	31
Tablo 25. Ulusal ve Uluslararası Toplantılara Katılan Kişi Sayısı	32
Tablo 26. Yayınların İndekslere ve Birimlere Göre Dağılımı	33
EKLER	
Ek 1- Tesis, Makine ve Cihazlar Listesi	36
Ek 2- Demirbaşlar Listesi.....	36
Ek 3- Güvence Beyanları	37

I- GENEL BİLGİLER

A. Misyon ve Vizyon

Misyon

Sağlık hizmetleri alanında nitelikli yardımcı sağlık personeli yetiştirmek, ülkemizde lider konumunu sürdürerek çalışma alanlarında öncelikle tercih edilen bir eğitim kurumu olma özelliğini korumaktır. Yüksekokulumuz; evrensel değerler ışığında bilim ve teknoloji birikiminden yararlanarak ülkenin gereksinim duyduğu sağlık hizmetleri alanında, ön lisans düzeyinde üstün nitelikli ve mesleki açıdan yetkin, toplumsal değerlere saygılı bireyler yetiştirmeyi görev edinmiştir.

Vizyon

Ulusal ve uluslararası düzeyde yükseköğretim kalitesi ile lider eğitim merkezi olmak, yardımcı sağlık hizmetleri elemanlarının yetiştirilmesinde birincilikle tercih edilen eğitim kurumu olmak, katılımcı yönetim modeli ile öğrenci ve çalışan memnuniyetini mükemmele ulaştırmak, yüksek eğitim ve öğretim kalitesiyle her düzeyde rekabet edebilecek standartlara ulaşmak, gelişen çağın gereklerine uygun, sağlık sektörünün gereksinim duyacağı yeni programlar geliştirmek ve Daha İleriye En İyiyeye ulaşmaktadır.

B. Yetki, Görev ve Sorumluluklar

2547 Sayılı Yükseköğretim Kanunu'nun 3. Maddesi "i" fıkrasında belirtilen hükümlere göre ara insan gücü yetiřtirmek.

C. İdareye İliřkin Bilgiler

1- Fiziksel Yapı

1.1- Tařınmazların Genel Dağılımı

1.4- Eğitim Alanları, Derslikler ve Ofisler

Eğitim Alanı	Yıllar	Amfi			Sınıf			Bilgisayar Lab.			Diğer Lab.			Atölyeler			Toplam			Dersliklerin Payı (%)		
		Beytepe	Sıhhiye	Diğer	Beytepe	Sıhhiye	Diğer	Beytepe	Sıhhiye	Diğer	Beytepe	Sıhhiye	Diğer	Beytepe	Sıhhiye	Diğer	Beytepe	Sıhhiye	Diğer	Beytepe	Sıhhiye	Diğer
50 Kişilik ve Altı	2019				8			1			7						16					
	2020				8			1			6						15					
	2021				8			1			6						15					
51–75 Kişilik	2019				1												1					
	2020				1												1					
	2021				1												1					
76–100 Kişilik	2019		1														1					
	2020		1														1					
	2021		1														1					
101–150 Kişilik	2019																					
	2020																					
	2021																					
151–250 Kişilik	2019																					
	2020																					
	2021																					
251-Üzeri Kişilik	2019																					
	2020																					
	2021																					
Toplam	2019		1		9			1			7						18					
	2020		1		9			1			6						17					
	2021		1		9			1			6						17					

17/01/2022 tarihli veridir.

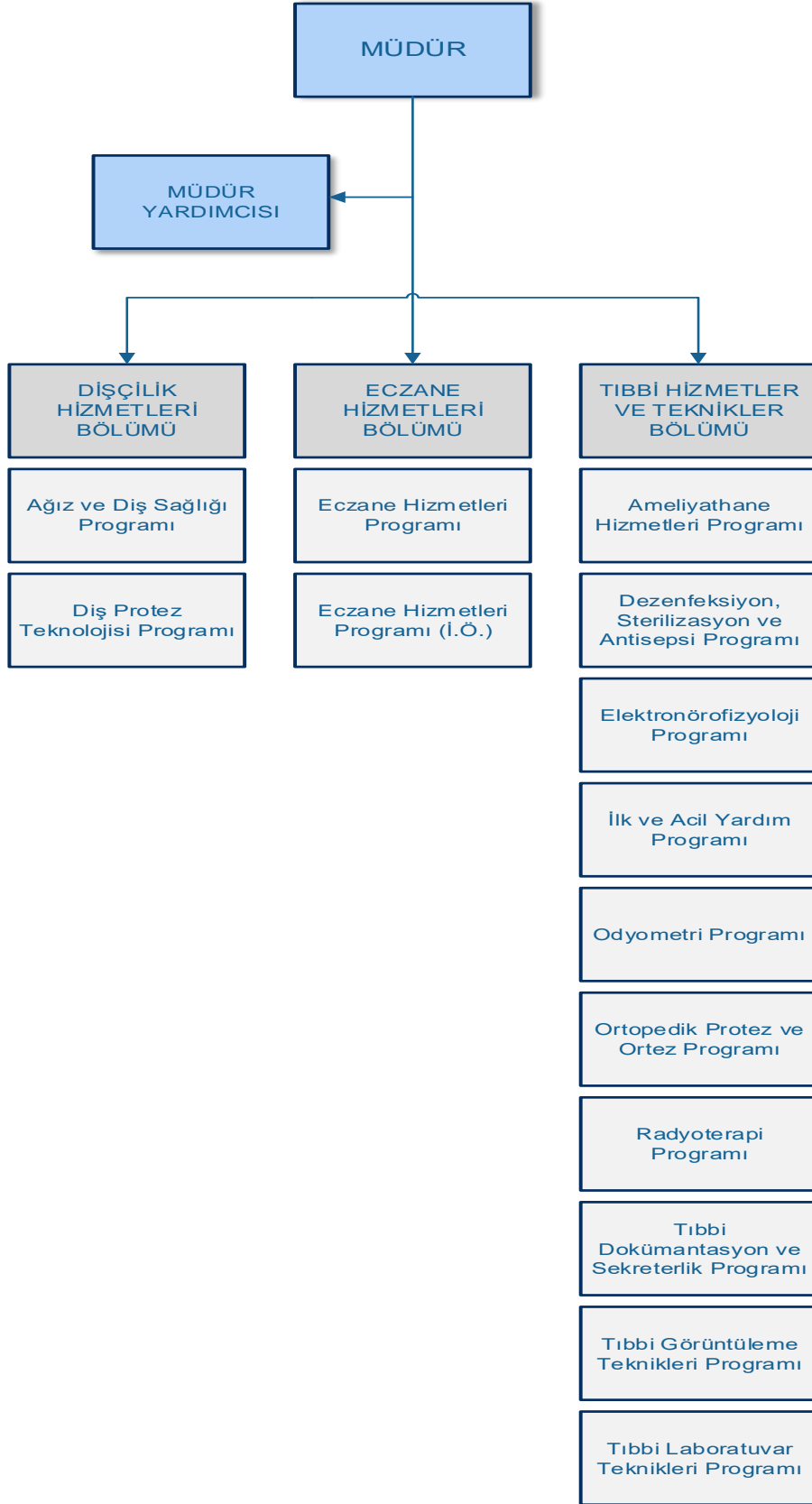
Tablo 1. Toplam Derslik Alanlarının Dağılımı

	m ²
Lisans programlarındaki toplam derslik alanı	
Önlisans programlarındaki toplam derslik alanı	1064.04
Lisansüstü programlardaki toplam derslik alanı	
Sosyal Donatı Alanı	

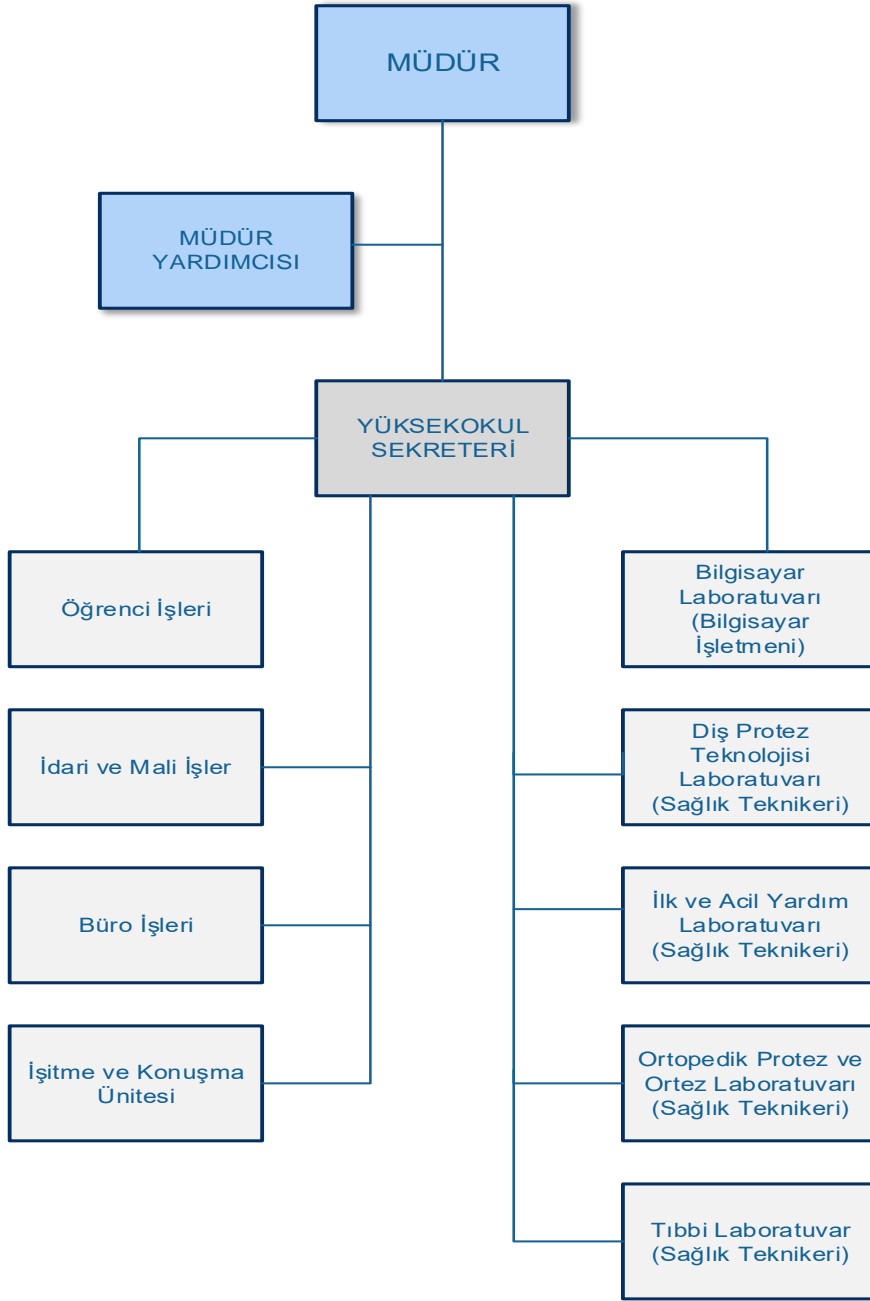
17/01/2022 tarihli veridir.

2- Örgüt Yapısı

SAĞLIK HİZMETLERİ MESLEK YÜKSEKOKULU AKADEMİK KURULUŞ ŞEMASI



SAĞLIK HİZMETLERİ MESLEK YÜKSEKOKULU İDARİ KURULUŞ ŞEMASI



3- Bilgi ve Teknolojik Kaynaklar

3.1- Bilişim Kaynakları

Tablo 2. Yazılım ve Bilgisayarlar

Cinsi		Eğitim Amaçlı (Adet)	Araştırma Amaçlı (Adet)	Sağlık Amaçlı (Adet)	İdari Amaçlı (Adet)	Toplam
Yazılım	Üniversite Yazılımı					
	Diğerleri	61			42	103
	Toplam	61			42	103

17/01/2022 tarihli veridir.

4- İnsan Kaynakları

Kurumumuzda görev yapan akademik, idari ve sözleşmeli personel ile geçici işçi pozisyonunda çalışanlarımıza ait yıllar itibari ile kadro durumları aşağıda gösterilmiştir.

Tablo 3. Toplam Personel Dağılımı

Kadro	Kadrolu Personel								4-d Sürekli İşçiler										Genel Toplam		
	Akademik Personel		İdari Personel		Geçici İşçi		Sözleşmeli Personel		Güvenlik Hizmetleri		Temizlik Hizmetleri		Bilişim Hizmetleri		Aşçılık ve Bulaşıkçılık Hizmetleri		Diğer Hizmetler				
	Sayı	Dağılım %	Sayı	Dağılım %	Sayı	Dağılım %	Sayı	Dağılım %	Sayı	Dağılım %	Sayı	Dağılım %	Sayı	Dağılım %	Sayı	Dağılım %	Sayı	Dağılım %	Sayı	Dağılım %	
Personel Sayısı	Kadın	2019	12		11															23	
		2020	14		10															24	
		2021	14		10															24	
	Erkek	2019	5		12															17	
		2020	6		10															16	
		2021	8		9															17	
	Toplam	2019	17		23															40	
		2020	20		20															40	
		2021	22		19															41	

17/01/2022 tarihli veridir.

Tablo 4. Yönetici Personel Dağılımı Tablosu

Yönetici Kadrosu	Kadın			Erkek			2021 Yılı Toplam	Dağılım Oranı (%)
	2019	2020	2021	2019	2020	2021		
Rektör								
Rektör Yardımcısı								
Genel Sekreter								
Genel Sekreter Yardımcısı								
Dekan								
Dekan Yardımcısı								
Enstitü Müdürü								
Enstitü Müdür Yardımcısı								
Yüksekokul Müdürü				1	1	1	1	
Yüksekokul Müdür Yardımcısı	2	1	1				1	
Genel Direktör								
Hastane Başhekim								
Hastane Başhekim Yardımcısı								
Döner Sermaye İşletme Müdürü								
Daire Başkanı								
Hukuk Müşaviri								
Fakülte Sekreteri								
Enstitü Sekreteri								
Yüksekokul Sekreteri	1	1	1				1	
Yurt Müdürü								
Hastane Müdürü								
Şube Müdürü								
Hastane Müdür Yardımcısı								
Yurt Müdür Yardımcısı								
Şef	1	1	1	1	0	0	1	
Toplam	4	3	3	2	1	1	4	

Tablodaki verilere görevlendirmeler dâhildir.

17/01/2022 tarihli veridir.

4.1- Akademik Personel

Üniversitemizde görev yapan akademik personele ilişkin veriler yıllar itibari ile aşağıdaki tabloda sunulmuştur.

Tablo 5. Akademik Personelin Dağılımı

Kadrolu Akademik Personel Dağılımı	Hizmet Sınıflandırması		Yıllara Göre Akademik Personel Sayıları									Artış Oranı%	Personel Dağılım Oranı
			2019			2020			2021				
			Kadın	Erkek	Toplam	Kadın	Erkek	Toplam	Kadın	Erkek	Toplam		
Öğretim Üyesi	Profesör		2	1	3	3	1	4	2	1	3		
	Doçent		3	1	3	3	1	4	3	1	4		
	Doktor Öğretim Üyesi		2	1	3	3	1	4	3	2	5		
Araştırma Görevlisi													
Öğretim Görevlisi			5	3	8	5	3	8	6	4	10		
Toplam			12	6	18	14	6	20			22		
Sözleşmeli Akademik Personel Dağılımı	Öğretim Üyesi	Profesör											
		Doçent											
		Doktor Öğretim Üyesi											
	Araştırma Görevlisi												
	Öğretim Görevlisi												
	Sanatçı Öğr. Elemanı												
	Sanat Uygulamacısı												
	Sahne Uygulamacısı												
Toplam													
Genel Toplam													

17/01/2022 tarihli veridir.

4.1.2- Akademik Personelin Görevlendirmeleri

Üniversitemiz ihtiyacı için yurt içinde ve dışında, kalkınma planı ilke ve hedeflerine ve Yükseköğretim Kurulu'nun belirteceği ihtiyaca ve esaslara göre öğretim elemanı yetiştirilmesi amacıyla üniversitelerin araştırma görevlisi kadroları, araştırma veya doktora çalışmaları yaptırmak üzere başka bir üniversiteye, Yükseköğretim Kurulu'nca geçici olarak tahsis edilebilir. Bu şekilde doktora veya tıpta uzmanlık veya sanatta yeterlik payesi alanlar, bu eğitimin sonunda kadrolarıyla birlikte Üniversitemize dönerek yükümlülüklerini yerine getirmektedirler.

4.1.2.1- Akademik Personelin Yurtdışı Görevlendirmeleri

4.1.2.2- Akademik Personelin Yurtdışı ve Yurtiçi Görevlendirmeleri

Tablo 6. Yurtiçi ve Yurtdışı Görevlendirilen Akademik Personelin (2547/39) Dağılımı

Hizmet Sınıflandırması	Yurtdışı Görevlendirmeler 2547/39			Yurtiçi Görevlendirmeler 2547/39			Toplam		
	2019	2020	2021	2019	2020	2021	2019	2020	2021
Öğretim Üyesi	Profesör			1	3	1	1	3	1
	Doçent			2			2		
	Doktor Öğretim Üyesi			1	1	2	1	1	2
Araştırma Görevlisi									
Öğretim Görevlisi					2			2	
Sanat Uygulamacısı									
Sahne Uygulamacısı									
Sanatçı Öğretim Elemanı									
Toplam				4	6	3	4	6	3

4.1.2.5- Üniversitemizde Ders Saati Ücretli Olarak Üniversitemizde Görevlendirilen Akademik Personel

2547 sayılı Yükseköğretim Kanununun 31. maddesine göre ders saati ücretli olarak üniversiteler ve diğer kurumlardan 2021 yılında Üniversitemizde 9 akademik personel görevlendirilmiştir.

Tablo 7. 2547/31 Maddesine Göre Ders Saati Ücretli Olarak Üniversitemizde Görevlendirilen Akademik Personelin Dağılımı (2/2)

Çalıştığı Bölüm/Alan	Unvan	Sayısı
Ameliyathane Hizmetleri	Sağlık Teknikeri	1
Ameliyathane Hizmetleri	Hemşire	1
Dezenfeksiyon, Sterilizasyon ve Antisepsi	Hemşire	1
Dezenfeksiyon, Sterilizasyon ve Antisepsi	Uzman Hemşire	1
Elektronörofizyoloji	Fizikçi	1
Elektronörofizyoloji	Yüksek Hemşire	1
İlk ve Acil Yardım	Paramedik	1
Odyometri	Uzman	1
Tıbbi Görüntüleme Teknikleri	Sağlık Teknikeri	1
Toplam		9

4.1.4- Akademik Personelin Yaş İtibarıyla Dağılımı

Tablo 8. Akademik Personelin Yaş İtibarıyla Dağılımı

Kadro	25 Yaş ve Altı		26-30 Yaş		31-35 Yaş		36-40 Yaş		41-45 Yaş		46-50 Yaş		51-55 Yaş		56 Yaş ve Üstü		Toplam	
	Sayı	%	Sayı	%	Sayı	%	Sayı	%	Sayı	%	Sayı	%	Sayı	%	Sayı	%	Sayı	%
Profesör									1				2				3	
Doçent											2		1		1		4	
Doktor Öğretim Üyesi					2		1		1						1		5	
Araştırma Görevlisi																		
Öğretim Görevlisi					3		2		1		1				3		10	
Toplam					5		3		3		3		3		5		22	

17/01/2022 tarihli veridir.

4.1.5 - Akademik Personelin Hizmet Sürelerine Göre Dağılımı

Tablo 9. Akademik Personelin Hizmet Sürelerine Göre Dağılımı

Kadro	5 Yıl ve Altı		6-10 Yıl		11-15 Yıl		16-20 Yıl		21-25 Yıl		26-30 Yıl		31-35 Yıl		36-40 Yıl		41-45 Yıl		46 Yıl ve Üzeri		Toplam	
	Sayı	%	Sayı	%	Sayı	%	Sayı	%	Sayı	%	Sayı	%	Sayı	%	Sayı	%	Sayı	%	Sayı	%	Sayı	%
Profesör	Erkek												1									
	Kadın						1						1									
	Toplam																					
Doçent	Erkek								1													
	Kadın								2		1											
	Toplam																					
Doktor Öğretim Üyesi	Erkek				1				1													
	Kadın	1			2																	
	Toplam																					
Araştırma Görevlisi	Erkek																					
	Kadın																					
	Toplam																					
Öğretim Görevlisi	Erkek	1			1								2									
	Kadın	1		2	2				1													
	Toplam																					
Toplam	Erkek	1			2				2				3									
	Kadın	2		2	4		1		3		1		1									
	Toplam	3		2	6		1		5		1		4									22

17/01/2022 tarihli veridir.

4.2- İdari Personel

Tablo 10. İdari Personel Dağılımı

Hizmet Sınıflandırması	Kadro						Toplam			Pers. Dağılım Oranı (%)
	Kadın	Erkek	Kadın	Erkek	Kadın	Erkek	2019	2020	2021	
	2019		2020		2021					
Genel İdari Hizmetler Sınıfı	7	7	6	6	7	6				
Sağlık Hizmetleri Sınıfı	1	3	1	3	1	2				
Teknik Hizmetler Sınıfı										
Eğitim ve Öğretim Hiz. Sınıfı										
Avukatlık Hizmetleri Sınıfı										
Din Hizmetleri Sınıfı										
Yardımcı Hizmetler Sınıfı	3	2	3	1	2	1				
Toplam	11	12	10	10	10	9	23	20	19	

17/01/2022 tarihli veridir.

4.2.1- İdari Personelin Eğitim Durumu

Tablo 11. İdari Personelin Eğitim Durumu

Kadro	İlköğretim		Lise		Ön Lisans		Lisans		Y.Lisans ve Dokt.		Toplam	
	Sayı	Dağılım Oranı (%)	Sayı	Dağılım Oranı (%)	Sayı	Dağılım Oranı (%)	Sayı	Dağılım Oranı (%)	Sayı	Dağılım Oranı (%)	Sayı	Dağılım Oranı (%)
Genel İdari Hizmetler Sınıfı	Erkek		2		3		1					
	Kadın		1		1		3		2			
	Toplam											
Sağlık Hizmetleri Sınıfı	Erkek				1							
	Kadın				2							
	Toplam											
Teknik Hizmetler Sınıfı	Erkek											
	Kadın											
	Toplam											
Eğitim ve Öğretim Hiz. Sınıfı	Erkek											
	Kadın											
	Toplam											
Avukatlık Hizmetleri Sınıfı	Erkek											
	Kadın											
	Toplam											
Din Hizmetleri Sınıfı	Erkek											
	Kadın											
	Toplam											
Yardımcı Hizmetler Sınıfı	Erkek		1									
	Kadın		1				1					
	Toplam											
Toplam	Erkek		3		4		1				8	
	Kadın		2		3		4		2		11	
	Toplam		5		7		5		2		19	

17/01/2022 tarihli veridir.

4.2.2 İdari Personelin Hizmet Süreleri

Tablo 12. İdari Personelin Hizmet Sürelerine Göre Dağılımı

Kadro	5 Yıl ve Altı		6-10 Yıl		11-15 Yıl		16-20 Yıl		21-25 Yıl		26-30 Yıl		31-35 Yıl		36-40 Yıl		41-45 Yıl		46 Yıl ve Üzeri		Toplam		
	Sayı	Dağılım Oranı (%)	Sayı	Dağılım Oranı (%)	Sayı	Dağılım Oranı (%)	Sayı	Dağılım Oranı (%)	Sayı	Dağılım Oranı (%)	Sayı	Dağılım Oranı (%)	Sayı	Dağılım Oranı (%)	Sayı	Dağılım Oranı (%)	Sayı	Dağılım Oranı (%)	Sayı	Dağılım Oranı (%)	Sayı	Dağılım Oranı (%)	
Genel İdari Hizmetler Sınıfı	Erkek	2			1		1		1		1												
	Kadın	2			2		1				2												
	Toplam																						
Sağlık Hizmetleri Sınıfı	Erkek				1		1																
	Kadın			1																			
	Toplam																						
Teknik Hizmetler Sınıfı	Erkek																						
	Kadın																						
	Toplam																						
Eğitim ve Öğretim Hiz. Sınıfı	Erkek																						
	Kadın																						
	Toplam																						
Avukatlık Hizmetleri Sınıfı	Erkek																						
	Kadın																						
	Toplam																						
Din Hizmetleri Sınıfı	Erkek																						
	Kadın																						
	Toplam																						
Yardımcı Hizmetler Sınıfı	Erkek	1																					
	Kadın							1					1										
	Toplam																						
Toplam	Erkek	3			2		2		1		1											9	
	Kadın	2		1	2		1		1		2		1									10	
	Toplam	5		1	4		3		2		3		1									19	

17/01/2022 tarihli veridir.

4.2.3- İdari Personelin Yaş İtibarıyla Dağılımı

İdari personelin yaş itibarıyla dağılımı aşağıdaki tabloda gösterilmiştir.

Tablo 13. İdari Personelin Yaş İtibarıyla Dağılımı Tablosu

Kadro		25 Yaş ve Altı		26-30 Yaş		31-35 Yaş		36-40 Yaş		41-45 Yaş		46-50 Yaş		51-55 Yaş		56 Yaş ve Üstü		Toplam	
		Sayı	Dağılım Oranı (%)	Sayı	Dağılım Oranı (%)	Sayı	Dağılım Oranı (%)	Sayı	Dağılım Oranı (%)	Sayı	Dağılım Oranı (%)	Sayı	Dağılım Oranı (%)	Sayı	Dağılım Oranı (%)	Sayı	Dağılım Oranı (%)	Sayı	Dağılım Oranı (%)
Genel İdari Hizmetler Sınıfı	Erkek			1				1		1		1		2					
	Kadın					1		1		1		2		2					
	Toplam																		
Sağlık Hizmetleri Sınıfı	Erkek							1				1							
	Kadın					1													
	Toplam																		
Teknik Hizmetler Sınıfı	Erkek																		
	Kadın																		
	Toplam																		
Eğitim ve Öğretim Hiz. Sınıfı	Erkek																		
	Kadın																		
	Toplam																		
Avukatlık Hizmetleri Sınıfı	Erkek																		
	Kadın																		
	Toplam																		
Din Hizmetleri Sınıfı	Erkek																		
	Kadın																		
	Toplam																		
Yardımcı Hizmetler Sınıfı	Erkek				1					1									
	Kadın															1			
	Toplam																		
Toplam	Erkek			1		1		2		2		2		2					10
	Kadın					2		1		1		2		2		1			9
	Toplam			1		3		3		3		4		4		1			19

17/01/2022 tarihli veridir.

4.2.4- Engelli İdari Personel

2021 yılsonu itibarıyla Üniversitemizde 4 engelli idari personel görev yapmıştır. Engelli personelimizin engel grubu, engel oranı ve eğitim durumu hakkında istatistiksel bilgilere aşağıdaki tablodan ulaşılabilir.

Tablo 14. Engelli Personelin Engel Oranı - Engel Grubu - Eğitim Durumu

Kriterler	Kadın			Erkek			Toplam			Dağılım Oranı (%)	
	2019	2020	2021	2019	2020	2021	2019	2020	2021		
Engel Oranı	40-60	1	1	1	2	3	3	4	4	4	
	61-80										
	81-100										
	Toplam	1	1	1	2	3	3	4	4	4	
Engel Grubu	Görme				1	1	1			1	
	Konuşma-İşitme										
	Ortopedik				1	1	1			1	
	Zihinsel				1	1	1			1	
	İşitme										
	Diğer	1	1	1						1	
	Toplam	1	1	1	3	3	3	4	4	4	
Eğitim Durumu	İlköğretim										
	Lise ve Dengi				2	2	2			2	
	Yüksekokul(2 Yıllık)				1	1	1			1	
	Yüksekokul(4 Yıllık)	1	1	1						1	
	Lisans Üstü										
	Toplam	1	1	1	3	3	3	4	4	4	

Engelli idari personelimizin büyük bir kısmı yardımcı hizmetler ve genel idari hizmetler sınıfında görev almıştır. Engelli personelin hizmet sınıfını gösteren bilgiler aşağıdaki tabloda yer almaktadır.

Tablo 15. Engelli İdari Personelin Hizmet Sınıfına Göre Dağılımı

Hizmet Sınıfı	Unvanı	Kadın			Erkek			Toplam			Dağılım Oranı (%)
		2019	2020	2021	2019	2020	2021	2019	2020	2021	
Genel İdari Hizmetler	Enstitü Sekreteri										
	Şef										
	Memur			1			1			2	
	Bilgisayar İşletmeni						1			1	
	Şoför										
	Toplam			1			2			3	
Teknik Hizmetler	Tekniker										
	Teknisyen										
	Toplam										
Sağlık Hizmetleri	Psikolog										
	Fizyoterapist										
	Sağlık Teknikeri										
	Sağlık Teknisyeni										
	Toplam										
Yardımcı Hizmetler	Teknisyen Yardımcısı										
	Hizmetli				1	1	1				
	Hastabakıcı										
	Toplam				1	1	1			3	
	Genel Toplam			1	1	2			4		

5- Sunulan Hizmetler

5.1- Eğitim Hizmetleri

Tablo 16. Akademik Birim Bilgileri

Akademik Birimler		Akademik Birim Sayısı			Program Sayısı			Akredite Program Sayısı			2019 Öğrenci Sayısı			2020 Öğrenci Sayısı			2021 Öğrenci Sayısı		
		2019	2020	2021	2019	2020	2021	2019	2020	2021	Kadın	Erkek	Toplam	Kadın	Erkek	Toplam	Kadın	Erkek	Toplam
Fakülte	Program																		
	Çift Anadal																		
	Yan Dal																		
Enstitü	Yüksek Lisans																		
	Doktora																		
	Lisansa Bağlı Doktora																		
Konservatuvar	Bölüm																		
	Program																		
	Çift Anadal																		
	Yan Dal																		
Yüksekokul	Program																		
	Çift Anadal																		
	Yan Dal																		
Meslek Yüksekokulu	Bölüm				14	14	14				1.534	752	2.286	1.496	806	2.302	1.500	766	2.266
	Program																		
Toplam					14	14	14				1.534	752	2.286	1.496	806	2.302	1.500	766	2.266

17/01/2022 tarihli veridir.

5.1.1- Öğrenci Sayısı

Üniversitemizde öğrenim gören öğrencilerimizin sayılarına ilişkin bilgilere aşağıdaki tabloda yer verilmiştir.

Tablo 17. Yüksekokullar ve Meslek Yüksekokulları Öğrenci Sayıları

Bölüm Adı	I . Öğretim			II . Öğretim			Genel Toplam	MYO/YO İçindeki Payı
	Kadın	Erkek	Toplam	Kadın	Erkek	Toplam		
Ağız ve Diş Sağlığı	127	50	177					
Ameliyathane Hizmetleri	128	38	166					
Dezenfeksiyon, Sterilizasyon ve Antisepsi	31	27	58					
Diş Protez Teknolojisi	112	89	201					
Eczane Hizmetleri	102	73	175					
Eczane Hizmetleri II.Ö.	0	2	2					
Elektronörofizyoloji	142	55	197					
İlk ve Acil Yardım	106	65	171					
Odyometri	130	59	189					
Ortopedik Ortez ve Protez	127	81	208					
Radyoterapi	138	52	190					
Tıbbi Dokümantasyon ve Sekreterlik	119	67	186					
Tıbbi Görüntüleme Teknikleri	107	65	172					
Tıbbi Laboratuvar Teknikleri	131	43	174					
Toplam	1.500	766	2.266				2.266	

17/01/2022 tarihli veridir.

5.1.2-Öğrenci Kontenjanları ve Doluluk Oranı

2021-2022 Öğretim yılında Üniversitemize ÖSYS Merkezi Yerleştirme- Ek Yerleştirme dâhil ve özel yetenek sınavları sonucu yerleşen öğrencilerin listesi aşağıda gösterilmiştir.

Tablo 18. Öğrenci Kontenjanları ve Doluluk Oranı

Fakülte/Enstitü/Yüksekokul/MYO	Lisans Yerleştirme Sınavı Kontenjanı	Lisans Yerleştirme Sınavı Sonucu Yerleşen	Boş Kalan	Doluluk Oranı (%)
Ağız ve Diş Sağlığı	71	78		
Ameliyathane Hizmetleri	72	71		
Dezenfeksiyon, Sterilizasyon ve Antisepsi	21	31		
Diş Protez Teknolojisi	71	79		
Eczane Hizmetleri	70	72		
Eczane Hizmetleri II.Ö.	0	0		
Elektronörofizyoloji	72	72		
İlk ve Acil Yardım	72	71		
Odyometri	72	66		
Ortopedik Ortez ve Protez	72	71		
Radyoterapi	72	78		
Tıbbi Dokümantasyon ve Sekreterlik	72	68		
Tıbbi Görüntüleme Teknikleri	72	73		
Tıbbi Laboratuvar Teknikleri	72	74		
Toplam	881	904		

17/01/2022 tarihli veridir.

5.1.3-Yatay Geçişle Üniversitemize Gelen Öğrencilerin Sayıları

2021-2022 eğitim-öğretim yılında yatay geçişle Üniversitemize gelen öğrenci sayısı 36'dır.

Tablo 19. 2021-2022 Eğitim-Öğretim Yılında Yatay Geçiş ile Üniversitemize Gelen Öğrenci Sayısı

Fakülte/Enstitü/Yüksekokul/MYO	Kurum Dışı Gelen			Artış Oranı (%)
	2019	2020	2021	
Sağlık Hizmetleri MYO	23	12	36	
Toplam	23	12	36	

17/01/2022 tarihli veridir.

5.1.4-Kaydı Silinen Öğrenci Sayısı

Üniversitemizden çeşitli nedenlerle ayrılan öğrenci sayılarına aşağıdaki tabloda yer verilmiştir.

Tablo 20. 2021-2022 Eğitim-Öğretim Yılında Kaydı Silinen Öğrenci Sayısı

Birim	Ayrılanların (Kaydı Silinenlerin) Sayısı				Toplam
	Kendi İsteğiyle	Başarısızlık (Azami Süre)	Yük. Öğr. Çıkarma	Diğer	
Sağlık Hizmetleri MYO	16				
Toplam	16				

17/01/2022 tarihli veridir.

5.1.5- Uluslararası Öğrencilerin Sayısı

Tablo 21. Uluslararası Öğrenci Sayısı

Birim	Erkek			Kız			Toplam			Artış Oranı (%)	Toplam İçindeki Dağılımı (%)
	2019	2020	2021	2019	2020	2021	2019	2020	2021		
Sağlık Hizmetleri MYO	4	2	4	8	5	3	12	7	7		
Toplam	4	2	4	8	5	3	12	7	7		

17/01/2022 tarihli veridir.

5.1.8- Öğrencilere İlişkin Veriler

Tablo 22. Öğrencilere İlişkin Veriler

Birim/Bölüm	Öğretim Elmanı Sayısı	Kadrolu Ders Veren Öğretim Elmanı Sayısı	Öğrenci Sayısı	Mezun Sayısı	Ders Veren Kadrolu Öğretim Elemanlarının Haftalık Ders Saati Sayısının İki Dönemlik Ortalaması	Öğr.Elemanı/ Öğrenci Sayısı	Öğr.Elemanı/ Ders Saati	Öğrenci Sayısı / Öğr.Elemanı	Mezun Sayısı / Öğrenci Sayısı (%)
Ağız ve Diş Sağlığı	31	3	177						
Ameliyathane Hizmetleri	18	1	166						
Dezenfeksiyon,	14	1	58						
Diş Protez Teknolojisi	19	3	201						
Eczane Hizmetleri	43	1	175						
Eczane Hizmetleri II.Ö.	0	0	2						
Elektronörofizyoloji	26	1	197						
İlk ve Acil Yardım	22	1	171						
Odyometri	20	2	189						
Ortopedik Ortez ve Protez	46	1	208						
Radyoterapi	19	1	190						
Tıbbi Dokümantasyon ve	21	4	186						
Tıbbi Görüntüleme	22	0	172						
Tıbbi Laboratuvar	20	2	174						

17/01/2022 tarihli veridir.

Tablo 23. 2021 Yılında Yapılan Toplumsal Sorumluluk Projeleri ve Faaliyetleri

Sıra No	Proje Adı	Yürüten Birim
1	Tıpkı Sizin Gibiyiz +1 Farkla	Odyometri
2	Eğitim Hayatı Özel Çocuklar	Odyometri
3	İyiliğe İşaret	Odyometri
4	Sesimiz Ol	Odyometri
5	Fark Et	Odyometri
6	Hepimiz Farklıyız, Hepimiz Eşitiz	Odyometri
7	Benim Gözüm Olur Musun?	Odyometri
8	Siyah Beyaz Hayatları Renklendirme Projesi	Odyometri
9	Engelsiz'misiniz?	Odyometri
10		

17/01/2022 tarihli veridir.

II- AMAÇ VE HEDEFLER

Amaç ve Hedefler

Amaç 1

Çağdaş ve uluslararası standartlara uygun eğitim düzeyini sağlamak ve uluslararası üniversitelerle işbirliği yapmak

Amaç 2

Bilimsel arařtırmaların ulusal ve uluslararası düzeyde kalite ve verimliliğini artırmak

Amaç 3

Yükseköğretimimizin fiziki altyapısını geliřtirmek

III- FAALİYETLERE İLİŞKİN BİLGİ VE DEĞERLENDİRMELER

Mali Bilgiler

Bütçe Uygulama Sonuçları

Tablo 24. Birim Özel Bütçesi

Bütçe Tertibi	Yıllar	Başlangıç Bütçe Öd.	Eklene	Düşülen	Yıl Sonu Bütçe Öd.	Harcama	Kalan	Harcama/Y SB %	Harcama/K BÖ %	BBÖ/Toplam %
		a	b	c	d	e	f	(e/d)	(e/a)	
01	Personel Giderleri	2019								
		2020								
		2021								
02	Sos.Güv.Kur.Dev .Pri.Gid.	2019								
		2020								
		2021								
03	Mal ve Hiz. Alım Gid.	2019	26.000,00	10.000,00		35.922,46	77,54			
		2020	26.000,00			25.999,33	0,67			
		2021	31.000,00	11.000,00		41.992,83	7,17			
05	Cari Transferler	2019								
		2020								
		2021								
06	Sermaye Giderleri	2019								
		2020								
		2021								
Toplam		2019	26.000,00	10.000,00		35.922,46	77,54			
		2020	26.000,00			25.999,33	0,67			
		2021	31.000,00	11.000,00		41.992,83	7,17			

Ulusal ve Uluslararası Bilimsel Toplantılar

Birimimiz ulusal/uluslararası toplantılar ve katılımcı sayıları aşağıdaki tabloda verilmiştir

Tablo 25. Ulusal ve Uluslararası Toplantılara Katılan Kişi Sayısı

Faaliyet Türü	Fakülte			Enstitü			Yüksekokul			Meslek Y.Okulu			İdari Birimler			Toplam		
	2019	2020	2021	2019	2020	2021	2019	2020	2021	2019	2020	2021	2019	2020	2021	2019	2020	2021
Konferans/Seminer/Panel/ Açık Oturum/Söyleşi										10		1				10		1
Uluslararası Çalıştay																		
Ulusal Çalıştay										8	2					8	2	
Uluslararası Sempozyum/Kongre																		
Ulusal Sempozyum/Kongre										14		2				14		2
Bilimsel Toplantı/Toplantı										6	6					6	6	
Eğitim Semineri /Diğer Seminerler																		
Sergi																		
Kariyer Günleri										3						3		
Uluslararası Ziyaret/Teknik Gezi																		
Ulusal Ziyaret/Teknik Gezi																		
Konser																		
Tiyatro																		
Diğer																		
Toplam										41	8	3				41	8	3

Tablo 26. Yayınların İndekslere ve Birimlere Göre Dağılımı

Birimler	SCI	DSS	AHCI	Toplam***	NET TOPLAM (H.Ü. adresli ilk yazara göre)	Öğretim Üyesi Başına Düşen Yayın Sayısı
Sağlık Hizmetleri MYO	16	1		17		
Genel Toplam	16	1		17		

IV- KURUMSAL KABİLİYET VE KAPASİTENİN DEĞERLENDİRİLMESİ

A. Üstün Yönler

- 1- Yönetimde ekip ruhu
- 2- Öğretim üyesi bilgi düzeyi
- 3- Tıp, Diş Hekimliği, Eczacılık ve Sağlık Bilimleri Fakülteleri ile aynı kampüste olması
- 4- Üniversite Hastaneleri ile aynı kampüste olması
- 5- Mezunların çalışma alanlarında gösterdiği performansa bağlı olarak bölümlere ve mezunlara gösterilen talebin artması
- 6- Kamu ve özel sektörde danışmanlık ve eğitim hizmetleri için öncelikle başvuru alan bir kurum olması

B. Zayıf Yönler

- 1- Bazı programlarda kadrolu öğretim elemanı azlığı/yokluğu
- 2- Yüksekokulun yurtiçi/yurtdışı konferanslara katılım bütçesinin azlığı

C. Değerlendirme

1-(risk) Yüksekokulumuza ayrılan bütçe ödeneğinin az oluşu;

- (değerlendirme) Eğitim-Öğretim faaliyetleri için gereken donanım, malzeme, kırtasiye, öğretim elemanları ve idari personelin yurt içi - yurt dışı kongre, seminer, hizmet içi eğitim sayılarının belirlenmesi
- (çözüm) Yüksekokulumuza ayrılan bütçenin arttırılmasının talep edilmesi ve uygun şekilde kullanılması

2-(risk) Altyapı olanakların yetersizliği (Fiziksel, Teknolojik);

- (değerlendirme) Yüksekokulumuzdaki programlara ait sınıfların, laboratuvar, sekreteryaya, öğretim elemanı ve idari personel odaları, yönetim odalarının sayılarının ve yerleşimlerinin tespit edilmesi
- (çözüm) Alt yapı projeleri ile Yüksekokul fiziksel ve teknolojik alt yapısının iyileştirilmesinin sağlanması

V- Öneri ve Tedbirler

1- Yüksekokulumuza ayrılan bütçe ödeneğinin az oluşu;

- Yüksekokulumuza yıllık verilen bütçe ödeneğinin üçer aylık dilimler halinde kullanılmasında zaman zaman eğitim öğretim faaliyetleri açısından sıkıntılar yaşanmaktadır.
- Yüksekokulumuza büro malzemesi alımları, büro makine-teçhizat alımları gibi ödenekler olmadığından sıkıntılar yaşanmaktadır.
- Bunun yanı sıra, geçici yolluk yevmiye bedelleri yetersizdir, artırılması gerektiği düşünülmektedir.

2- Altyapı olanaklarının (Fiziksel, Teknolojik) iyileştirilmesi;

- akademik ve idari personelin ofislerinin doğu ve güney yönünde olması nedeniyle yoğun şekilde güneş ışığına maruz kalmakta ve aşırı sıcak olmaktadır. Personelin verimli çalışabilmesi için ofislerimize klima takılması zorunludur.
- Yüksekokulumuz Eczane Hizmetleri II.Ö. ile birlikte 14 programda eğitim öğretimine devam etmektedir. Her bir program öğrenci sayısı en az 80 öğrenci olup, dersliklerimizin %95'i 50 kişiliktir. İvedilikle derslik tahsis edilmesi zorunludur.

EKLER:

Ek 1- Tesis, Makine ve Cihazlar Listesi

Hesap Kodu	I. Düzey Kodu	II. Düzey Kodu	Dayanıklı Taşınır	Ölçü Birimi	Miktarı
253	2	2	İnşaat Makineleri ve Aletleri	Adet	1
253	2	3	Atölye Makineleri ve Aletleri	Adet	50
253	2	5	Güç Elektroniği ve Basıncılı Makineler ile Aletleri	Adet	10
253	3	1	Yıkama, Temizleme ve Ütöleme Cihaz ve Araçları	Adet	5
253	3	2	Beslenme/Gıda ve Mutfak Cihaz ve Aletleri	Adet	9
253	3	3	Kurtarma Amaçlı Cihaz ve Aletler	Adet	10
253	3	4	Ölçüm, Tartı, Çizim Cihazları ve Aletleri	Adet	2
253	3	5	Tıbbi ve Biyolojik Amaçlı Kullanılan Cihazlar ve Aletler	Adet	42
253	3	6	Araştırma ve Üretim Amaçlı Cihazları ve Aletleri	Adet	73

Ek 2- Demirbaşlar Listesi

Hesap Kodu	I. Düzey Kodu	II. Düzey Kodu	Dayanıklı Taşınır	Ölçü Birimi	Miktarı
255	1	2	Temsil ve Tören Demirbaşları	Adet	18
255	1	5	Hastanede Kullanılan Demirbaş Niteliğindeki Taşınır	Adet	12
255	2	1	Bilgisayarlar ve Sunucular	Adet	103
255	2	2	Bilgisayar Çevre Birimleri	Adet	48
255	2	3	Tekser ve Çoğaltma Makineleri	Adet	3
255	2	4	Haberleşme Cihazları	Adet	29
255	2	5	Ses, Görüntü ve Sunum Cihazları	Adet	15
255	2	99	Diğer Büro Makineleri ve Aletleri Grubu	Adet	10
255	3	1	Büro Mobilyaları	Adet	828
255	3	5	Seminer ve Sunum Amaçlı Ürünler	Adet	2
255	7	1	Kütüphane Mobilyaları	Adet	11
255	8	1	Eğitim Mobilyaları ve Donanımları	Adet	50
255	8	2	Öğrenmeyi Kolaylaştırıcı Ekipmanlar	Adet	15
255	10	3	Yangın Söndürme ve Tedbir Cihaz ve Araçları	Adet	13
255	11	1	Vitrinde Sergilenen Eşyaları	Adet	6

İÇ KONTROL GÜVENCE BEYANI

Harcama yetkilisi olarak yetkim dâhilinde;

Bu raporda yer alan bilgilerin güvenilir, tam ve doğru olduğunu beyan ederim.

Bu raporda açıklanan faaliyetler için idare bütçesinden harcama birimimize tahsis edilmiş kaynakların etkili, ekonomik ve verimli bir şekilde kullanıldığını, görev ve yetki alanım çerçevesinde iç kontrol sisteminin idari ve mali kararlar ile bunlara ilişkin işlemlerin yasalık ve düzenliliği hususunda yeterli güvenceyi sağladığını ve harcama birimimizde süreç kontrolünün etkin olarak uygulandığını bildiririm.

Bu güvence, harcama yetkilisi olarak sahip olduğum bilgi ve değerlendirmeler, iç kontroller, iç denetçi raporları ile Sayıştay raporları gibi bilgim dâhilindeki hususlara dayanmaktadır.

Burada raporlanmayan, idarenin menfaatlerine zarar veren herhangi bir husus hakkında bilgim olmadığını beyan ederim. ANKARA – 17.01.2022

Prof. Dr. Mustafa Alper ERGİN

Müdür